

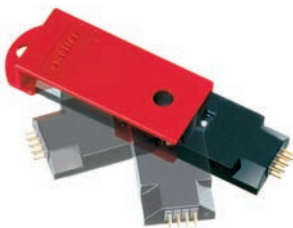


SC 83



Zusatzmodul: Save 'n carry

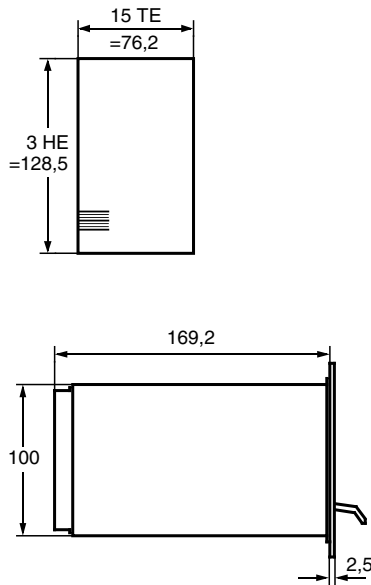
- Einstecken und einlesen oder speichern: Save 'n carry, der Datenschlüssel für die einfache, schnelle Datenübertragung.
- Ohne Netzanschluss programmierbar
- Schreibschutz



- 2 oder 4 Kanäle
- Tages- und Wochenprogramm
- 97 Speicherplätze
- Schaltfunktionen EIN, AUS oder Impuls (01...59 Sek.)
- Ferienschaltung 1...99 Tage (Dauer EIN oder Dauer AUS)
- Kürzester Schaltabstand 1 Min. (bzw. 1 Sek. bei Impuls)
- Schaltleistung 5 A je Kanal
- Manuelle Schaltungsvorwegnahme
- Analoganzeige des aktuellen Schaltprogramms für jeweils 2 Kanäle
- Automatisches Sortieren der Schaltzeiten beim Auslesen
- Ändern der Schaltzeiten
- Freie Blockbildung von Wochentagen, Kanälen und Schaltfunktionen
- Glasdeckel plombierbar
- Funkempfang DCF 77 Mit FU 20 (an einen Funkempfänger FU 20 können bis zu 10 SC 83 bzw. SC 93 angeschlossen werden)
- Bei Eingabe Datum: Sommerzeit vollautomatisch
- Erhöhte Störsicherheit durch Trafonetzteil

Schaltcomputer SC 83

direkt steckbar in 19"-Gehäuse (DIN EN 41494)

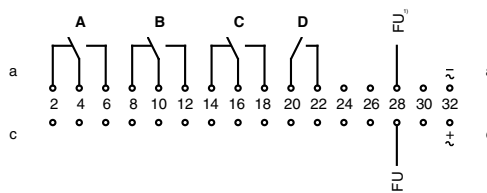


Technische Daten

Anschlussspannung	230 V, 50–60 Hz andere Spannungen auf Anfrage
Leistungsaufnahme	ca. 2 VA
Kanal (potentialfrei)	Kanal A–C: Wechsler · Kanal D: Schließer Öffnungsweite < 3 mm (μ)
Kontaktwerkstoff	AgSnO ₂
Schaltleistung je Kanal	5 A / 250 V~ bei cosφ=1
Schaltfunktionen	EIN, AUS, Impuls
Impulslänge	01...59 sec. digital einstellbar
Speicherplätze	97
Kürzester Schaltabstand	1 min. (1 sec. bei Impuls)
Zeitbasis	Quarz oder DCF 77 (FU 20)
Gangreserve (bei 20°C)	ca. 10 Jahre (abhängig von der Lebensdauer der Lithium-Batterie)
Genauigkeit Quarz (bei 20°C)	≤ ±1,5 sec./Tag
Anzeige	LCD
Zulässige Umgebungstemperatur	–5°...+50°C
Montage	direkt steckbar in 19"-Gehäuse
Farbe Frontplatte	schwarz, selbstverlöschendes Thermoplast
Frontplatte	3 HE, 15 TE (128,5 x 76,2 mm)
Anschlussart	32-polige Messerleiste Bauform D (DIN EN 41612)
Schutzart	IP 00 nach DIN EN 60529
Schutzklasse	I bei bestimmungsgemäßer Montage
Modulanschluss	FU 20, Funkempfang DCF 77
Zubehör (nicht im Lieferumfang)	Datenschlüssel Save 'n carry 092.001.009 PC Programmier-Paket PP 20

Technische Änderungen vorbehalten.

SC 83.20: Kanäle A und B SC 83.40: Kanäle A bis D



¹⁾ Funkempfänger FU 20

Typ/Best.-Nr.	Kanäle	Zeitbasis
SC 83.20	2 (monostabil)	Quarz/DCF
SC 83.40	4 (monostabil)	Quarz/DCF