

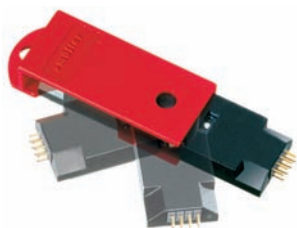


SC 93.X0



Zusatzmodul: Save 'n carry

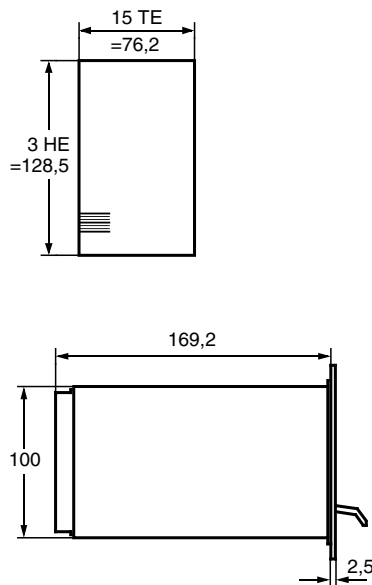
- Einstecken und einlesen oder speichern: Save 'n carry, der Datenschlüssel für die einfache, schnelle Datenübertragung.
- Ohne Netzanschluss programmierbar
- Schreibschutz



- 2, 4 Kanäle
- Tages-, Wochen- und Jahresprogramm
- 102 Speicherplätze (SC 93.X0)
- Schaltfunktionen EIN, AUS oder Impuls (01...59 Sek.)
- 16 Wochenprogramme für jeden Kanal, beliebig oft nach Datum abrufbar
- Kürzester Schaltabstand 1 Min. (bzw. 1 Sek. bei Impuls)
- Dauer AUS bzw. EIN nach Datum
- Perm EIN oder AUS über Handschalter
- Manuelle Schaltungsvorwegnahme
- Freie Blockbildung von Wochentagen, Kanälen und Schaltfunktionen
- Programmierbar ohne Netz (über Tastatur oder mit Datenschlüssel)
- Automatisches Sortieren der Schaltzeiten beim Auslesen
- Ändern der Schaltzeiten
- Glasdeckel plombierbar
- Funkempfang DCF 77 mit FU 20 (an einen Funkempfänger FU 20 können bis zu zehn SC 93, SC 53 bzw. SC 83 angeschlossen werden)
- Sommerzeit vollautomatisch (auch ohne DCF 77)
- Erhöhte Störsicherheit durch Trafonetzteil

Schaltcomputer SC 93.X0

direkt steckbar in 19"-Gehäuse (DIN EN 41494)



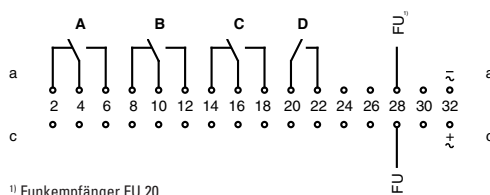
Technische Daten

Anschlussspannung	230 V, 50–60 Hz andere Spannungen auf Anfrage
Leistungsaufnahme	ca. 2 VA
Kanal (potentialfrei)	Kanal A–C: Wechsler · Kanal D: Schließer Öffnungsweite < 3 mm (μ)
Kontaktwerkstoff	AgSnO ₂
Schaltleistung je Kanal	5 A / 250 V~ bei cosφ=1
Schaltfunktionen	EIN, AUS, Impuls
Impulslänge	01...59 sec. digital einstellbar
Speicherplätze	102
Kürzester Schaltabstand	1 min. (1 sec. bei Impuls)
Zeitbasis	Quarz oder DCF 77 (FU 20)
Gangreserve (bei 20°C)	ca. 10 Jahre (abhängig von der Lebensdauer der Lithium-Batterie)
Genauigkeit Quarz (bei 20°C)	≤ ±1,5 sec./Tag
Anzeige	LCD
Zulässige Umgebungstemperatur	–5°...+50°C
Montage	direkt steckbar in 19"-Gehäuse
Farbe Frontplatte	schwarz, selbstverlöschendes Thermoplast
Frontplatte	3 HE, 15 TE (128,5 x 76,2 mm)
Anschlussart	32-polige Messerleiste Bauform D (DIN EN 41612)
Schutzart	IP 00 nach DIN EN 60529
Schutzklasse	I bei bestimmungsgemäßer Montage
Modulanschluss	FU 20, Funkempfang DCF 77
Zubehör (nicht im Lieferumfang)	Datenschlüssel Save 'n carry 092.001.009 PC Programmier-Paket PP 20

Technische Änderungen vorbehalten.

SC 93.20: Kanäle A und B

SC 93.40: Kanäle A bis D



1) Funkempfänger FU 20

Typ/Best.-Nr.	Kanäle	Zeitbasis
SC 93.20	2 (monostabil)	Quarz/DCF
SC 93.40	4 (monostabil)	Quarz/DCF